



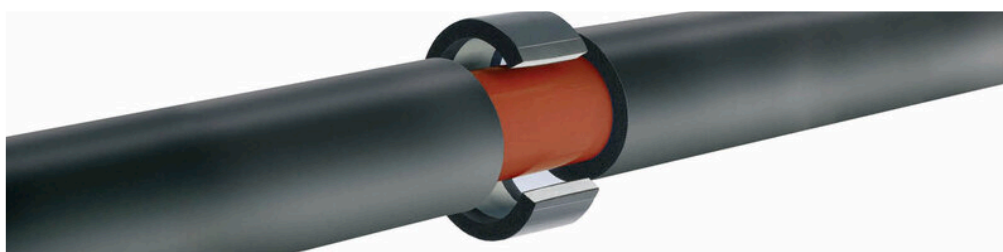
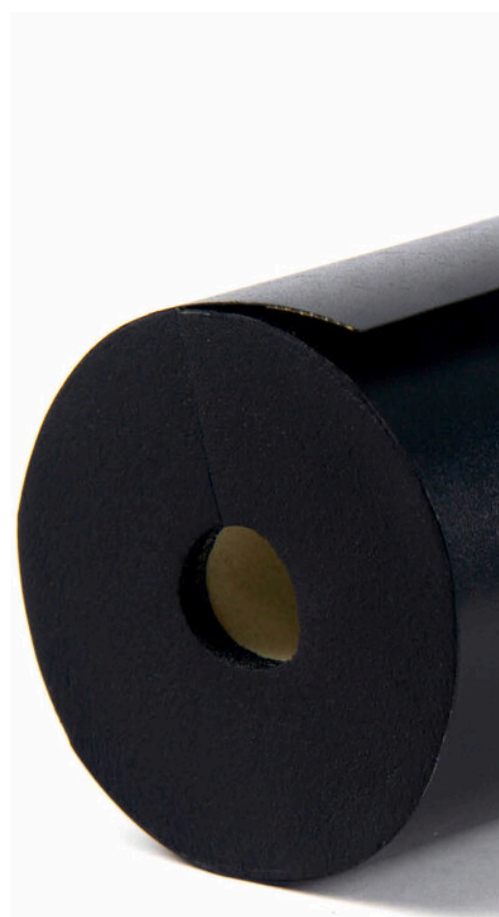
INSTALE E CONFIE

ArmaFix BR

Evita condensação nos pontos de apoio

- // Proporciona estanqueidade ao sistema
- // Evita pontes térmicas e condensação nos pontos de apoio
- // Novos modelos e maior disponibilidade

www.armacell.com



ISOLAN
ISOLAÇÕES TÉRMICAS



isolan.com.br

DADOS TÉCNICOS - ARMAFIX BR

Breve descrição	Suporte estruturado para pontos de sustentação ou apoio de linhas tubulares isoladas em espuma elastomérica.
Tipo de material	Espuma rígida revestida com espuma elastomérica, acabamento em PVC e fechamento autoadesivo.
Gama de cores do produto	Preto
Características especiais	Espessuras técnico crescentes compatíveis com a linha AF/Armaflex® BR.
Aplicações	Apoio/sustentação de tubulações em sistemas de refrigeração, ar condicionado e aquecimento isolados com espumas elastoméricas.

Propriedades	Valor/Qualificação		Norma/método de teste
Faixa de temperatura			
Temperatura de trabalho	Mín. °C	Máx. °C	
	-50	110	
Condutividade térmica			
Condutividade térmica	Øm	23 °C	EN ISO 8497
	λd [W/(m·K)]	0.036	
Atributos físicos			
Densidade	80 kg/m³ (ID: 10 - 50mm) 100 kg/m³ (ID: 54 - 171mm) 150 kg/m³ (ID: 220 - 330mm)		

Diâmetro externo do tubo [mm]	Também válido para diâmetros de tubos [mm]	Nome abreviado	Espessura do isolamento [mm]	Comprimento [mm]
6	10	FXBR-T-006/010	32	50
12	15	FXBR-T-012/015	32	50
18	22	FXBR-T-018/022	32	80
25	28	FXBR-T-025/028	32	80
32	35	FXBR-T-032/035	35	80
38		FXBR-M-038/038	22	80
38		FXBR-T-038/038	35	80
40	42	FXBR-M-040/042	22	80
40	42	FXBR-T-040/042	35	80
48		FXBR-M-048/048	22	80
48		FXBR-T-048/048	38	80
50	54	FXBR-M-050/054	22	80
50	54	FXBR-T-050/054	38	80
60		FXBR-M-060/060	22	100
60		FXBR-T-060/060	38	100
64	67	FXBR-M-064/067	25	100
64	67	FXBR-T-064/067	38	100
76	80	FXBR-M-076/080	25	120
76	80	FXBR-T-076/080	42	120
89	90	FXBR-M-089/090	25	120
89	90	FXBR-T-089/090	42	120
102	104	FXBR-M-102/104	25	135
102	104	FXBR-T-102/104	42	135
110	114	FXBR-M-110/114	25	135
110	114	FXBR-T-110/114	42	135
140		FXBR-M-140/140	25	150
140		FXBR-T-140/140	45	150
168		FXBR-M-168/168	25	175
168		FXBR-T-168/168	45	175
219		FXBR-T-219/219	50	250
273		FXBR-T-273/273	50	250
324		FXBR-T-324/324	50	250

Todos os dados e informações técnicas são baseados nos resultados obtidos sob as condições específicas definidas de acordo com os padrões de teste referenciados. Apesar de tomar todas as precauções para garantir a precisão dos dados e informações técnicas fornecidos neste documento, a Armacell não faz quaisquer representações ou garantias, de forma explícita ou implícita, quanto ao conteúdo deste documento. A Armacell não assume qualquer responsabilidade perante terceiros por danos causados pelo uso de tais dados e informações técnicas. A Armacell reserva o direito de revogar, modificar ou corrigir este documento a qualquer momento. É responsabilidade do cliente verificar se o produto é adequado para a aplicação pretendida. A responsabilidade pela instalação profissional e correta e pela conformidade com os regulamentos relevantes e as especificações do projeto cabe ao cliente. Este documento não constitui nem é parte de uma oferta para vender ou contratar.

Na Armacell, a sua confiança é tudo para nós. Por isso, queremos que você conheça os seus direitos e que seja mais fácil para você compreender as informações que recolhemos e por que razão o fazemos. Se quiser saber mais sobre o nosso tratamento dos seus dados, visite a nossa Política de Proteção de Dados.

© Armacell, 2026. Todos os direitos reservados. Marcas seguidas de © ou TM são marcas comerciais do Grupo Armacell.

ArmaFix | ArmaFix BR | Brochure | 022026 | pt-BR

SOBRE A ARMACELL

Como inventora de espuma flexível para isolamento de equipamentos e fornecedora líder de espumas de engenharia, a Armacell desenvolve soluções térmicas e mecânicas inovadoras e seguras que criam valor sustentável para seus clientes. Os produtos da Armacell contribuem significativamente para a eficiência energética global, fazendo a diferença em todo o mundo, todos os dias. Com mais de 3.100 funcionários e 26 fábricas em 20 países, a empresa opera dois negócios principais: isolamento avançado e espumas de engenharia. A Armacell se concentra em materiais de isolamento para equipamentos técnicos, espumas de alto desempenho para aplicações acústicas e leves, produtos em PET reciclado, tecnologia aerogel de última geração e sistemas de proteção contra incêndio.

Para mais informação, por favor consulte:
www.armacell.com

